

INFORME SITUACIONAL

Altis, Isla de Altis, 23 de marzo de 2018

Base Alfa, pilar Zona Roja Army

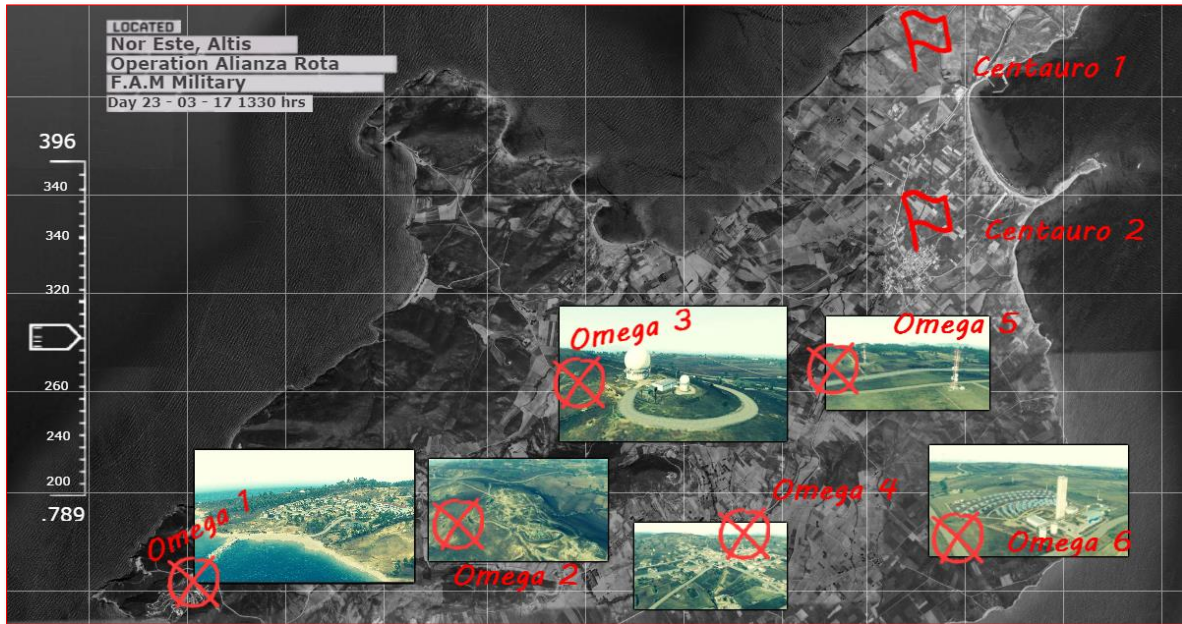
1.330 horas

Operación "Alianza Rota"

SIT-REP:

Cuatro días han pasado desde que la Resistencia Civil para la Liberación de Altis (RECILA), sorprendiera con violentos ataques al ejército de Altis consiguiendo con ello dominar gran parte del territorio Este de la Isla principal. Nuestras fuerzas principales se encuentran desplegadas en Oriente Medio actualmente, y solo una pequeña guarnición se encuentra en Base Alfa. Sabemos con certeza que una vez la RECILA termine de superar las fuerzas combativas de la AAF, nuestra guarnición es el próximo objetivo militar claro para los insurgentes en esta nueva avanzada.

La situación es tensa y compleja, como mostramos en las imágenes satelitales, la RECILA ha capturado diversos puntos vitales del sector Este, controlando entre ellos, la Bahía y el puerto de Molos, el aeródromo de Molos, La población de Molos y Sofía, las antenas de radiocomunicación de Sofia junto con su central eléctrica solar, el centro de investigaciones y enlace satelital de la AAF con sede en Sofia, un puesto militar de avanzada que controla la zona más elevada de Nidasos y que permite la movilidad rápida de tropas hacia cualquier sector y además cuentan allí con un importante número de morteros MK6 y han capturado además, la sede del Resort de Iraklia donde además cuentan con otro embarcadero.



Vista satelital sector Este de la isla

Como se puede apreciar en la imagen satelital, son 8 puntos vitales que controla la RECILA en este sector de la Isla, con lo que atacar o repelerlos con nuestras fuerzas no tendrá un fin satisfactorio, Es por esa razón que se le ha solicitado apoyo a la Brigada Móvil 04, ArgA y FPL para que refuercen nuestras posiciones en Base Alfa y podamos planear una contra-ofensiva en pro de romper las líneas defensivas enemigas y expulsarlos del territorio ocupado actualmente.

Debido a la premura del despliegue, nuestros recursos son escasos y nuestros aliados no pudieron traer más que a sus hombres, contamos solo con el siguiente equipamiento:

- 04 helicópteros UH-60M Black Hawk.
- 02 helicópteros UH-60M Black Hawk aero-ambulancia.
- 01 helicóptero CH-47F Chinook.
- 02 helicópteros de combate AH-64D Multirole.
- 01 A-10A.
- 01 C-130J.
- Múltiples vehículos de personal M1025A2 con afustes para M2.
- 01 M2A3 Bradley con sistema TOW.
- 01 M1A2 Abrams.

INFORMACIÓN OPERATIVA

Indicativos de Llamada:

- Resistencia Roja: Paracaidistas ZR, Espectros ZR y FPL
- Resistencia Azul: Infantería de ZR, BM4 y ArgA
- Protestante Verde: Equipo asalto 1, ZR, BM4, ArgA y FPL
- Protestante Blanco: Equipo asalto 2, ZR, BM4, ArgA y FPL
- Ariete 0-1: Abrams
- Ariete 0-2: Bradley
- Predador 1-1: Apache, 1
- Predador 1-2: Apache, 2
- Águila 2-1: A-10A
- Cóndor 3-1: C-130J
- Cóndor 3-2: CH-47F
- Cuervo 4-1: UH-60M, 1
- Cuervo 4-2: UH-60M, 2
- Cuervo 4-3: UH-60M, 3
- Cuervo 4-4: UH-60M, 4
- Búho 5-1: Aero-ambulancia, 1
- Búho 5-2: Aero-ambulancia, 2
- Pilar 1: Pueblo de Paros
- Centauro 1: Aeródromo de Molos
- Centauro 2: Población de Molos
- Omega 1: Resort de Iraklia
- Omega 2: Puesto Militar de Avanzada
- Omega 3: Centro de investigaciones militares
- Omega 4: Población de Sofía
- Omega 5: Antenas de Radio-enlace de Sofía
- Omega 6: Central eléctrica solar
- Madriguera: Base Alfa
- Comanche Negro: Mando de la Fuerza de Tarea

La operación será ejecutada en 4 fases:

Fase uno:

1-1 "Resistencia Roja", va a ser desplegada en maniobra de Salto HALO, a 8.000 MSNM en las proximidades de "Centauro 1" cuya función principal será la de neutralizar las operaciones de vuelo de la RECILA desde el campo aéreo y evitar que puedan proveer apoyo a sus unidades en el corto plazo.

1-2 “Resistencia Azul” en maniobra con “Arietes”, tomará “Pilar 1” a fin de estar preparativos para el asalto de posiciones en fase 2.

Fase dos:

2-1 Una vez las unidades en “Centaurus 1” hayan cumplido sus objetivos, las mismas procederán a capturar “Centaurus 2” y establecerán allí un puesto defensivo hasta iniciar Fase 3 y recibir nuevas instrucciones.

2-2 Cuando “Resistencia Roja” se encuentre en “Centaurus 1”, “Protestante Verde” será desplegado hacia el objetivo “Omega 6” con el fin de neutralizar la planta eléctrica y capturarla para nuestras fuerzas. Igualmente lo hará “Protestante Blanco” sobre “Omega 1” con el fin de arrestar a unos presuntos oficiales de la RECILA en ese sector, los cuales deberán ser evacuados en coordinación con alguno de nuestros “Cuervos” disponibles.

Fase tres:

3-1 “Resistencia Azul” junto con “Arietes” procederán a iniciar un asalto sobre el punto “Omega 2” con el objeto de consolidarlo.

3-2 “Protestante Blanco” una vez haya evacuado a los prisioneros, deberá brindar apoyo sobre “Omega 2” y reagruparse en referido sector con los efectivos de “Resistencia Azul” y “Arietes”.

3-3 “Resistencia Roja” y “Protestante Verde” deberán coordinadamente avanzar para destruir las antenas de Radio en “Omega 5” y posterior, disponerse para la captura de “Omega 4”.

Fase cuatro:

4-1 “Resistencia Azul”, “Arietes” y “Protestante Blanco” deberán emprender las maniobras para la toma de “Omega 3” y “Omega 4”, en coordinación con “Resistencia Roja” y “Protestante Verde”, con el fin de expulsar definitivamente la amenaza hostil en el sector.

Consideraciones especiales:

1- Todas nuestras unidades aéreas estarán al servicio y disposición de las necesidades que el desenvolvimiento de la misión exija.

2- “Comanche Negro” será el Tte.Marino, del Clan ZRArmy.

3- “Protestante Verde y Blanco” estarán integrados por un (01) miembro de cada clan, en total 4 para cada equipo, preferiblemente designar personal con experiencia.

4- Cada comunidad invitada deberá proveer 01 piloto, ZRArmy proveerá dos pilotos para tener un total de 05.

5- Los grupos “Resistencia Roja y Azul” se estructurarán internamente de acuerdo a su conveniencia antes del despliegue.

Plan de frecuencias:

- Malla: 50L
- Comanche Negro: 50L
- Resistencia Roja: Interna 60C
- Resistencia Azul: Interna 70C
- Protestante Verde: Interna 80C
- Protestante Blanco: Interna 90C
- Arietes: Interna 40C
- Unidades Aéreas: Interna 30C

Fuerzas enemigas:

La RECILA es una unidad entrenada por el propio ejército de Altis, formada para el control civil y labores contra-terrorismo, con los años, esta unidad fue utilizada como grupo mercenario para generarle ingresos al Estado isleño, con lo que su poder militar incrementó considerablemente, al punto de que sus principales comandantes, decidieron emprender las labores separatistas de este cuerpo del gobierno de Altis y comenzar una campaña militar para hacerse con el poder político y militar desde hace más de 2 años.

Este grupo lo conforma unidades todo tipo, bien entrenadas y adiestradas, cuyas actividades actualmente son financiadas por diversos grupos de poder que desean una pieza del pastel si la RECILA llegase a cumplir con sus cometidos. Por tanto, nos enfrentaremos a un ejército, que, aunque entra en la clasificación de “insurgente”, cuenta con el entrenamiento, capacidad operativa y logística de cualquier fuerza regular conocida, no debemos confiarnos.

INFORMACIÓN TÉCNICA

MODIFICADORES: Todos en sus últimas versiones

- RHS_USAF
- RHS_AFRF
- ACE
- CBA_A3
- TFAR
- CUP CORE
- CUP MAPS
- Enhanced Movement
- Project Opfort
- ASR_AI3
- FAM Mod

SISTEMA ACE MÉDICO:

- **Tiempo de resucitado:** 10 minutos
- **EPA:** solo doctores / centros o vehículos médicos / se gasta
- **Sutura:** se gasta / solo doctores / cualquier sitio

SISTEMA ACE INGENIERO:

- **Cambiar Rueda:** cualquiera / cualquier sitio / requiere Tool Kit
- **Tool Kit:** no se gasta
- **Reparaciones:** solo ingenieros / leves en cualquier sitio / avanzadas en centros o vehículos de reparación / Caballería y Fuerza Aérea tiene permisos de ingenieros / requiere Tool Kit

SISTEMA ACE GENERAL:

- Balística Avanzada, activada
- Miras no desactiva NV
- Explosivos, requiere kit activación / cualquiera puede usarlo
- Daño auditivo, activado
- Marcas de seguimiento de unidades en mapa, desactivado
- 3era persona, desactivado

RESEÑA FOTOGRÁFICA



Omega 1



Omega 2



Omega 3



Omega 4



Omega 5



Omega 6

Nota:

No se cuentan con referencias de las posiciones "Centauro" para el momento.

Desde el clan Zona Roja Army, queremos darles las más sinceras gracias por el apoyo de esta actividad cooperativa y esperamos que la misma sea de su total agrado, contribuyendo, además, a la unión fraternal que debe imperar siempre entre las comunidades de nuestro continente.

Sin más que agregar por escrito, quedamos de ustedes, muy atentamente.

ZONA ROJA

Alto Mando Militar

ZRArmy

“NACEMOS Y MORIMOS COMO HERMANOS”

